



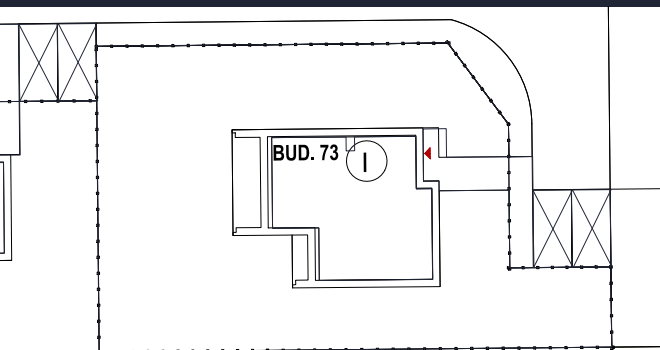
# VISTA MIKOŁAJKI

MARINA & RESORT

## DOM NR 73

POWIERZCHNIA DZIAŁKI [m<sup>2</sup>] 579.90

POWIERZCHNIA UŻYTKOWA  
DOMU [m<sup>2</sup>] 80.97




## DOM NR 73



|   |                 |       |
|---|-----------------|-------|
| 1 | Salon z aneksem | 28.57 |
| 2 | Sypialnia       | 10.77 |
| 3 | Sypialnia       | 10.97 |
| 4 | Łazienka        | 6.93  |
| 5 | Łazienka        | 2.57  |
| 6 | Pom. gosp.      | 4.25  |
| 7 | Wiatrołap       | 7.24  |
| 8 | Korytarz        | 9.67  |

Powierzchnia  
użytkowa **80.97**



 Sufit na stałej wysokości  
H=2,70m



Powierzchnię pomieszczeń, lokalizację przyborów sanitarnych, rozmieszczenie punktów instalacyjnych itp. podano zgodnie z projektem budowlanym. Mogą wystąpić niewielkie różnice powierzchni i usytuowania elementów powstałe w trakcie realizacji prac budowlanych. Powierzchnia użytkowa określona jest na podstawie rozporządzenia Ministra Rozwoju w sprawie szczegółowego zakresu i formy projektu budowlanego z dnia 11 września 2020r. (Dz. U. z 2020r. poz. 1609), tj. zgodnie z zasadami zawartymi w polskiej normie PN-ISO 9836:2015-12. Przedstawiona na rzutach aranżacja ma charakter przykładowy, umeblowanie i zabudowy instalacyjne nie stanowią nabywanego wyposażenia.