



VISTA MIKOŁAJKI

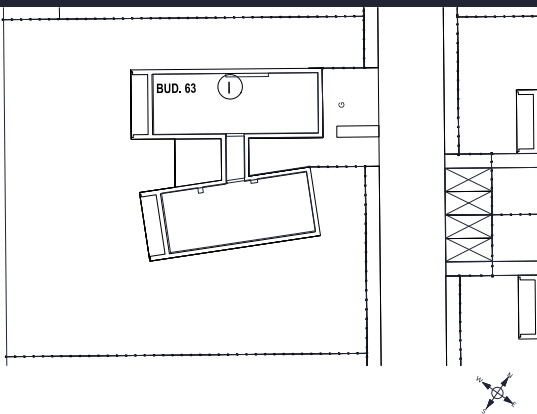
MARINA & RESORT

DOM NR 63

POWIERZCHNIA DZIAŁKI [m²] 1401.81

POWIERZCHNIA UŻYTKOWA
DOMU [m²]

215.14




DOM NR 63



1	Salon z aneksem	47.79	10	Pom. gosp.	3.82
2	Sypialnia	26.03	11	SPA	3.68
3	Sypialnia	13.99	12	Korytarz	15.46
4	Sypialnia	11.83	13	Korytarz	14.60
5	Sypialnia	13.16	14	Wiatrołap	9.14
6	Gabinet	7.10	15	Garaż	34.42
7	Łazienka	5.49			
8	Łazienka	4.51			
9	Łazienka	4.12			
				Powierzchnia użytkowa	215.14



 Sufit na stałej wysokości
H=2,70m

Powierzchnię pomieszczeń, lokalizację przyborów sanitarnych, rozmieszczenie punktów instalacyjnych itp. podano zgodnie z projektem budowlanym. Mogą wystąpić niewielkie różnice powierzchni i usytuowania elementów powstałe w trakcie realizacji prac budowlanych. Powierzchnia użytkowa określona jest na podstawie rozporządzenia Ministra Rozwoju w sprawie szczegółowego zakresu i formy projektu budowlanego z dnia 11 września 2020r. (Dz. U. z 2020r. poz. 1609), tj. zgodnie z zasadami zawartymi w polskiej normie PN-ISO 9836:2015-12. Przedstawiona na rzutach aranżacja ma charakter przykładowy, umeblowanie i zabudowy instalacyjne nie stanowią nabywanego wyposażenia.