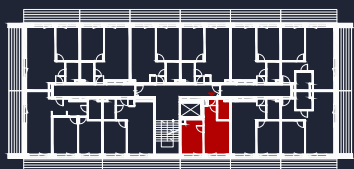




## BUDYNEK A6 PIĘTRO 2



## A6.02.11

Nazwa pomieszczenia

Powierzchnia użytkowa [m<sup>2</sup>]

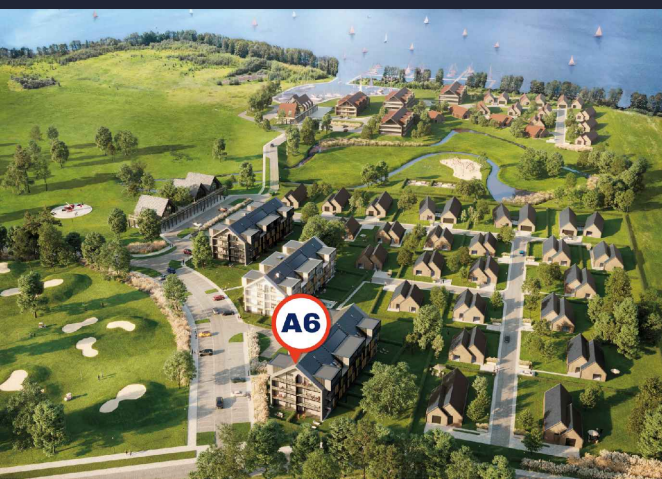
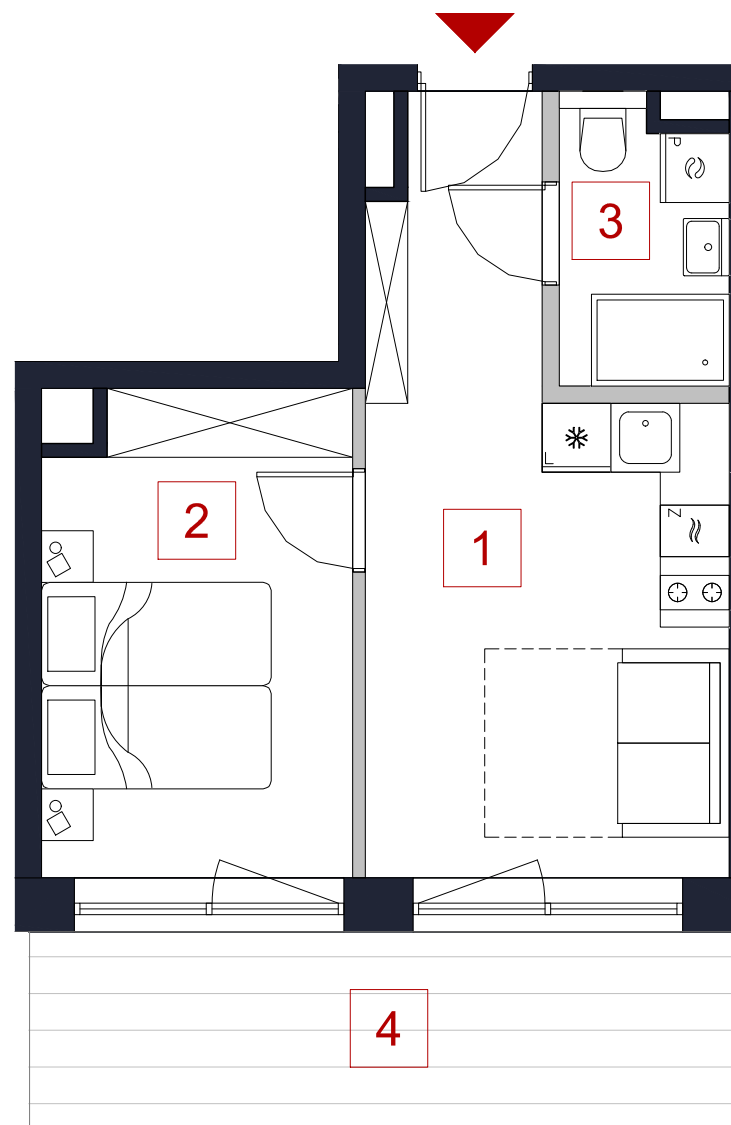
1	Salon	16.94
2	Sypialnia	11.22
3	Łazienka	3.54

Powierzchnia użytkowa **31.70**

4	Balkon	10.69
---	--------	-------



A6.02.11



Powierzchnię pomieszczeń, lokalizację przyrządów sanitarnych, rozmieszczenie punktów instalacyjnych itp. podano zgodnie z projektem budowlanym. Mogą wystąpić niewielkie różnice powierzchni i usytuowania elementów powstałe w trakcie realizacji prac budowlanych. Powierzchnia użytkowa lokalu określona jest na podstawie rozporządzenia Ministra Rozwoju w sprawie szczegółowego zakresu i formy projektu budowlanego z dnia 11 września 2020r. (Dz. U. z 2020r. poz. 1609), tj. zgodnie z zasadami zawartymi w polskiej normie PN-ISO 9836:2015-12. Przedstawiona na rzucie aranżacja ma charakter przykładowy, umeblowanie i zabudowy instalacyjne nie stanowią nabywanego wyposażenia nabywanego lokalu.

