

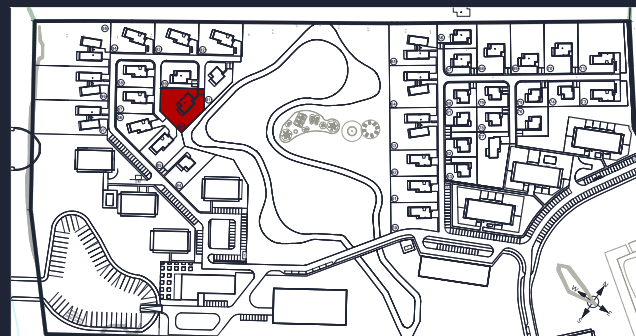


VISTA MIKOŁAJKI

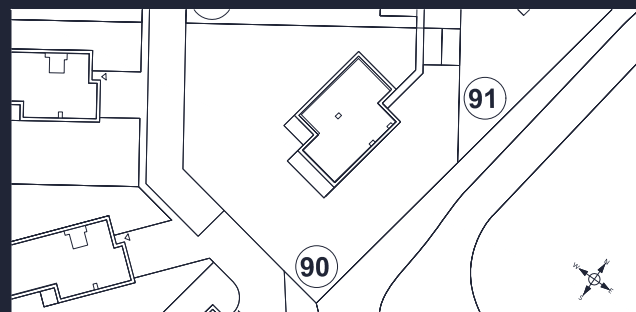
MARINA & RESORT

DOM NR 90

LOKALIZACJA



ZAGOSPODAROWANIE TERENU

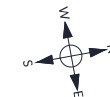


DOM NR 90

POWIERZCHNIA DZIAŁKI [m²] 1067.30


POWIERZCHNIA UŻYTKOWA

DOMU [m²] 110.71



1	Salon z aneksem	43.20
2	Sypialnia	16.92
3	Sypialnia	14.16
4	Sypialnia	13.00
5	Łazienka z sauną	5.34
6	Łazienka	4.23
7	Pom. gosp.	2.22
8	Wiatrołap	3.65
9	Korytarz	7.99

Powierzchnia użytkowa 110.71

 Sufit na stałej wysokości H=2,80m

Powierzchnię pomieszczeń, lokalizację przyborów sanitarnych, rozmieszczenie punktów instalacyjnych itp. podano zgodnie z projektem budowlanym. Mogą wystąpić niewielkie różnice powierzchni i usytuowania elementów powstałe w trakcie realizacji prac budowlanych. Powierzchnia użytkowa określona jest na podstawie rozporządzenia Ministra Rozwoju w sprawie szczegółowego zakresu i formy projektu budowlanego z dnia 11 września 2020r. (Dz. U. z 2020r. poz. 1609), tj. zgodnie z zasadami zawartymi w polskiej normie PN-ISO 9836:2015-12. Przedstawiona na rzutach aranżacja ma charakter przykładowy, umeblowanie i zabudowy instalacyjne nie stanowią nabywanego wyposażenia.

