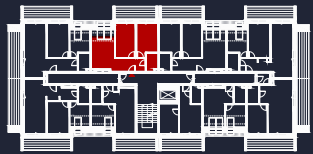




BUDYNEK A7 PIĘTRO 3



A7.03.04

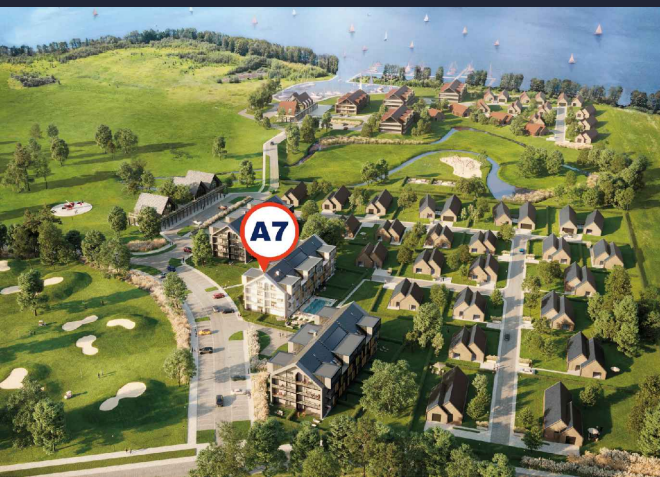
Nazwa pomieszczenia Powierzchnia użytkowa [m²]

1	Salon	23.15
2	Sypialnia	13.60
3	Sypialnia	13.27
4	Łazienka	3.96

Powierzchnia użytkowa **53.98**

Pow. po podłodze **60.47**

5 Balkon 10.00



A7.03.04



Powierzchnię pomieszczeń, lokalizację przyborów sanitarnych, rozmieszczenie punktów instalacyjnych itp. podano zgodnie z projektem budowlanym. Mogą wystąpić niewielkie różnice powierzchni i usytuowania elementów powstałe w trakcie realizacji prac budowlanych. Powierzchnia użytkowa lokalu określona jest na podstawie rozporządzenia Ministra Rozwoju w sprawie szczegółowego zakresu i formy projektu budowlanego z dnia 11 września 2020r. (Dz. U. z 2020r. poz. 1609), tj. zgodnie z zasadami zawartymi w polskiej normie PN-ISO 9836:2015-12. Przedstawiona na rzucie aranżacja ma charakter przykładowy, umeblowanie i zabudowy instalacyjne nie stanowią nabywanego wyposażenia nabywanego lokalu.

